

Pflege und Betreuung



Das Angebot im Pflegebereich richtet sich an Bewohnerinnen und Bewohner, welche tagtäglich auf Unterstützung angewiesen sind.

Unsere Mitarbeiter sorgen für eine gute Pflege- und Betreuungsqualität. Sie berücksichtigen dabei die Biografie, den kulturellen Hintergrund und die aktuellen Lebensumstände der Bewohnerinnen und Bewohner. Wir legen Wert auf ihre Privatsphäre und deren Einzigartigkeit.

Das Qualitätskonzept RAI dient uns als Grundlage für die Pflegebedarfsabklärung.

Unser Pflegebereich ist in zwei Pflegeabteilungen und eine Wohngruppe aufgeteilt.

Pflegebedarfsabklärung

Die zu erbringenden Pflegeleistungen richten sich nach dem Grad der Pflegebedürftigkeit. Diese wird mit dem RAI (Resident Assessment Instrument) erhoben und einer von 12 Pflegestufen zugeteilt.

Die Höhe der Pflegekosten richten sich nach diesen Pflegestufen.

Nebst einer Kostenbeteiligung durch die Bewohnerinnen und Bewohner von maximal Fr. 23.00 pro Tag, werden die Kosten zur Hauptsache durch die Krankenversicherung und die öffentliche Hand getragen.

Betreuung und Aktivierung

Mit der persönlichen Betreuung und einem vielseitigen Angebot der Aktivierung, möchten wir Ihrem Alltag bunter gestalten und Ihnen neue Denkanstösse, Anregungen und Eindrücke vermitteln. Das Aktivitätenprogramm bietet auch eine gute Möglichkeit, neue Kontakte zu knüpfen. Die Kosten für diese Leistungen betragen pauschal Fr. 60.– pro Tag und sind selbst zu tragen.

Wohnen mit Vollpension

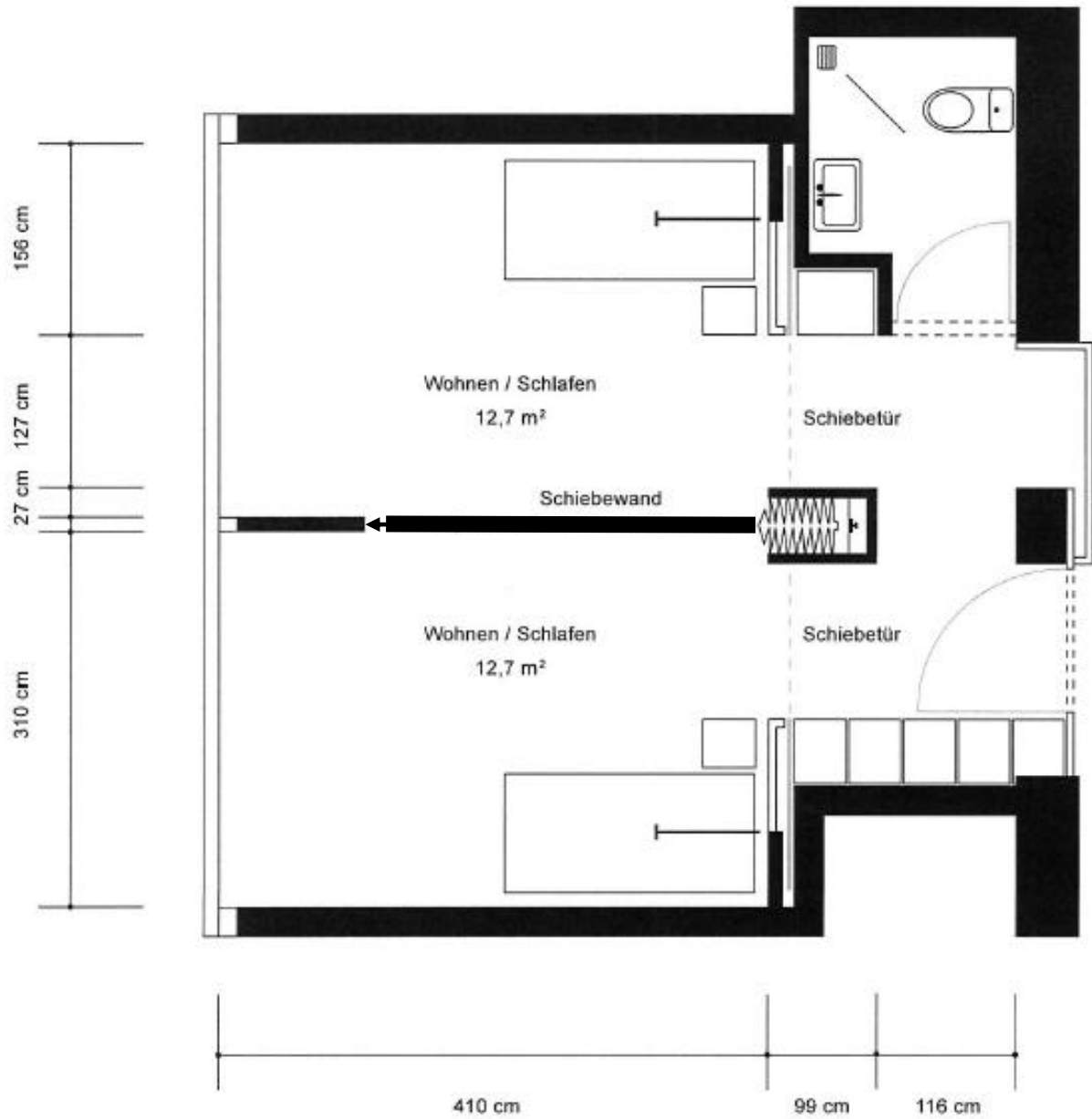
Kat.	Belegung	Ausstattung	Kosten / Tag
I	2-Bettzimmer, mit Trennwand	1 WC + Dusche (für 2 Benutzer)	Fr. 132.-
II	1-Bettzimmer, klein	Lavabo	Fr. 122.-
III	1-Bettzimmer, standard	WC + Dusche	Fr. 147.-
IV	1-Bettzimmer, klein	WC + Dusche	Fr. 142.-
V	1-Bettzimmer, standard	WC + Dusche plus Balkon	Fr. 152.-
VI	1-Bettzimmer, gross (1 ½-Zi.)	WC + Dusche	Fr. 152.-

Gültig ab 1.2026

Unsere „Familienbereiche“ auf den vier Etagen

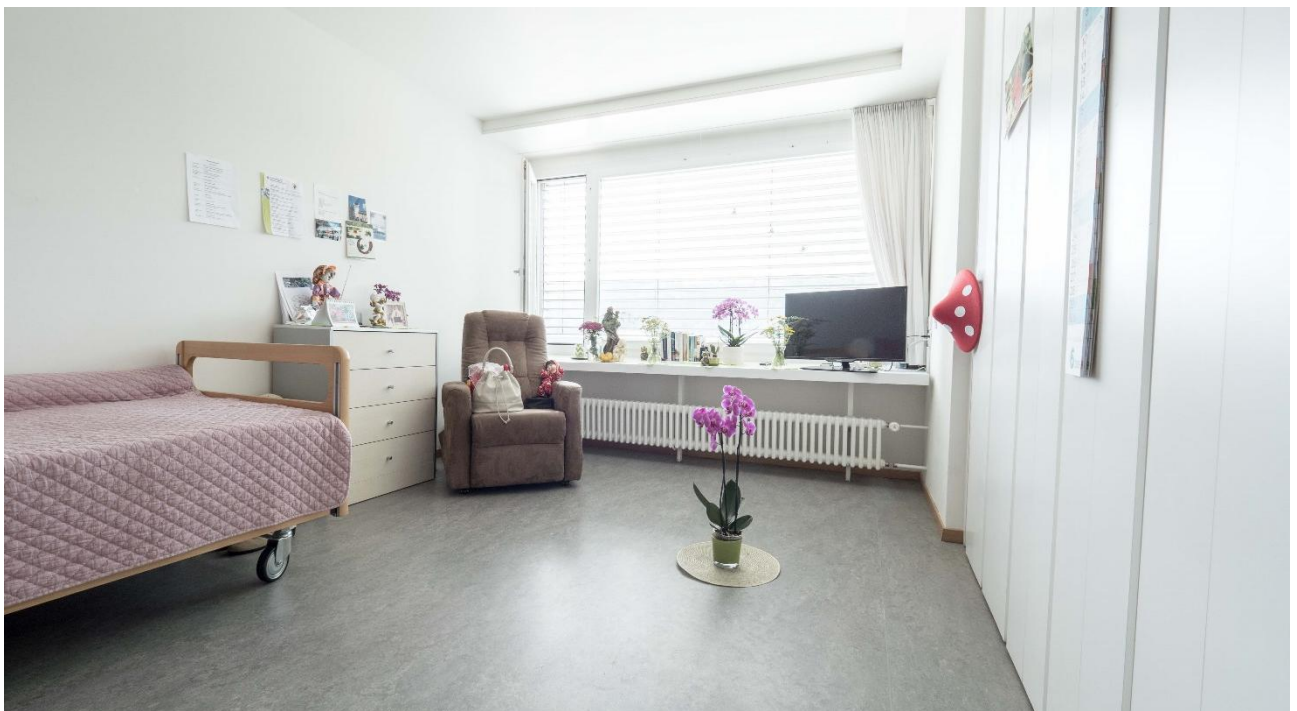


Grundriss unserer Doppelzimmer mit faltwand

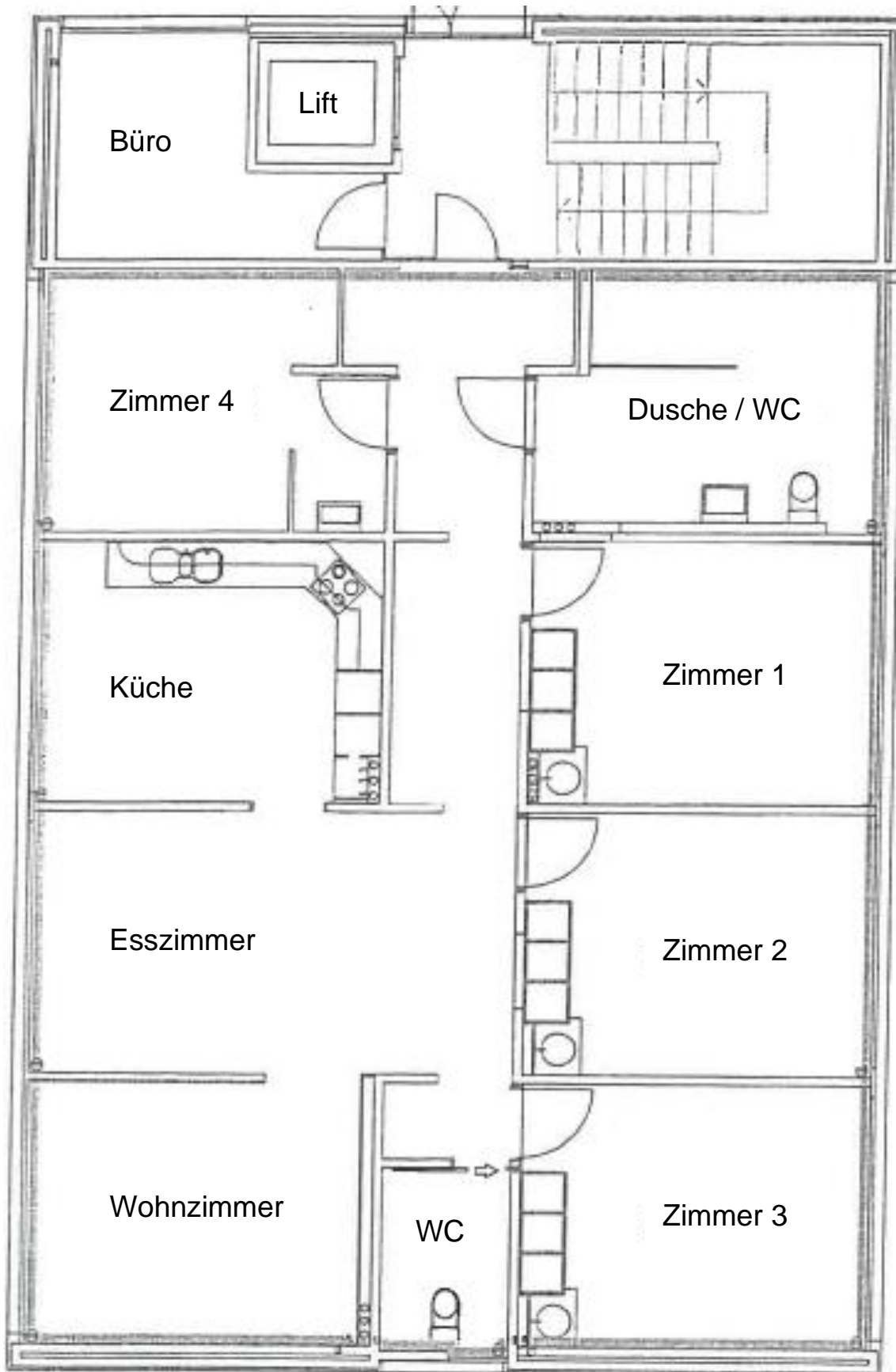


Inspiration aus einem Doppelzimmer

Wichtig für Ihr Wohlbefinden ist die persönliche Gestaltung und Einrichtung Ihres Zimmers oder Zimmeranteils. Pflegebett und ein Einbauschrank sind vorhanden.



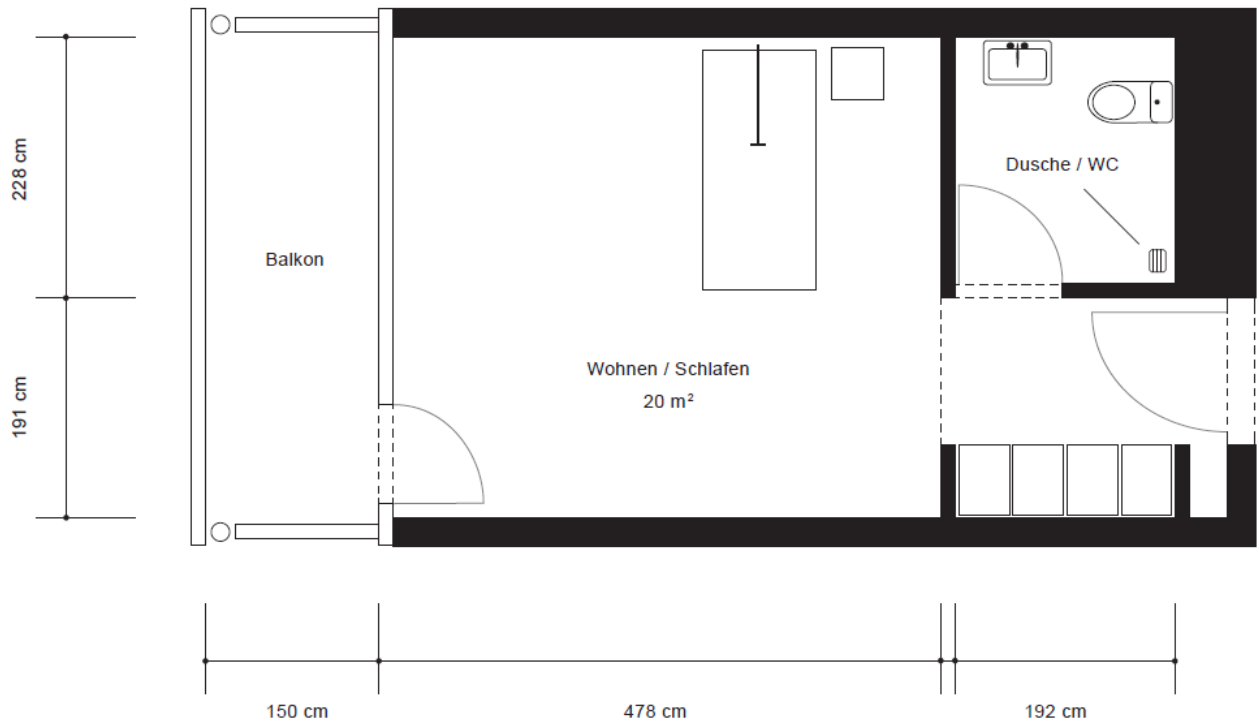
Grundriss EG im Kehl 1 (unsere Wohngruppe)



Räumlichkeiten der Wohngruppe



Grundriss Einzelzimmer mit Balkon



Einrichtungsmöglichkeiten



Ärztin / Arzt

Grundsätzlich Haben Sie die freie Arztwahl. Ihre bisherige Hausärztin / Ihr bisheriger Hausarzt kann Sie deshalb weiter betreuen, sofern sie / er Hausbesuche im Alterszentrum Kehl macht.

Sollte Ihre bisherige Hausärztin / Ihr bisheriger Hausarzt keine Hausbesuche machen, gewährleistet unser Belegarztteam mit verschiedenen Hausärztinnen und Hausärzten eine persönliche und kompetente ärztliche Betreuung.

Die ärztlichen Leistungen werden direkt mit Ihnen beziehungsweise mit Ihrer Krankenkasse abgerechnet.

Funkuhr

Falls Sie sich in Ihrem Zimmer unsicher fühlen, können Sie die von uns eingerichtete Funkuhr benützen. Damit wird Ihr Notrufsignal direkt an unser Pflegeteam weitergeleitet.

Zusätzlich bieten wir an

Physiotherapie (externe Dienstleister) und Sturzprävention

Im Alterszentrum Kehl werden Leistungen von Physiotherapeuten im Haus angeboten. Um Ihre Leistungen über die Krankenkasse abrechnen zu können, benötigen Sie eine ärztliche Verordnung.

Zudem bieten wir ein Sturzpräventionsprogramm an, das im Betreuungsprogramm eingeschlossen ist. Mitarbeiterinnen und Mitarbeiter von uns begleiten und beraten Sie gerne. Im Fitnessraum stehen mehrere moderne Geräte (Didat, Vibrationsplatte etc.) zur Verfügung.

Podologie (externer Dienstleister)

Ihre Füße sind bei uns in guten Händen. Ein selbständiger Podologe berät Sie gerne und führt zielgerichtet Behandlungen im Kehl durch. Eine professionelle Fusspflege hat kosmetische und medizinische Aspekte. Einerseits kann Folgeschäden vorgebeugt werden, andererseits werden Veränderungen rechtzeitig erkannt. Probleme und Schmerzen Ihrer Füße können so beseitigt oder zumindest gemildert werden.

Coiffeure (externe Dienstleister)

Auch unser Coiffeurteam ist regelmässig im Hause und steht Ihnen im Coiffeursaloon für Ihre Wünsche zur Verfügung.

Gastronomie

Unser Gastronomieteam legt Wert darauf, dass die Mahlzeiten im Kehl zu einem angenehmen Erlebnis werden. Unser tägliches Angebot finden Sie auf dem Menüwochenplan. Sie haben bei uns Vollpension, das heisst, Frühstück, Mittagessen (Menü), Abendessen (Menü oder Alternativen) sowie die Zwischenmalzeiten auf den Abteilungen sind eingeschlossen. Süssgetränke und alkoholische Getränke sind jedoch nicht eingeschlossen

Sie haben die Wahl, die Mahlzeiten am Familientisch auf den Abteilungen oder in unserem Restaurant einzunehmen.

Essenszeiten	Frühstück	07:45 Uhr bis ca. 10:00 Uhr
	Mittagessen	11:30 Uhr bis ca. 14.00 Uhr
	Abendessen	17:30 Uhr bis ca. 19:30 Uhr
Wahlmöglichkeit	Frühstück	reichhaltiges Frühstück Spezialangebot gemäss Speisekarte
	Mittagessen	Mittagsmenü mit vegetarischer Alternative Wochenhit Angebot der Speisekarte (Aufpreis)
	Abendessen	Abendmenü mit vegetarischer Alternative Wochenhit kleine Karte mit Alternativen Angebot der Speisekarte (Aufpreis)

Restaurant Kehl

Unser Restaurant ist öffentlich zugänglich und täglich von 7:45 bis 19:30 Uhr geöffnet. Wir verwöhnen Sie gerne mit unserem saisonalen Angebot, das Sie in unserer Speise- und Getränkekarte finden. Diese speziellen Angebote im Restaurant sind jedoch nicht in der Vollpension eingeschlossen.



Restaurant Kehl



Grosszügige Gartenanlage mit Sinnespfad

